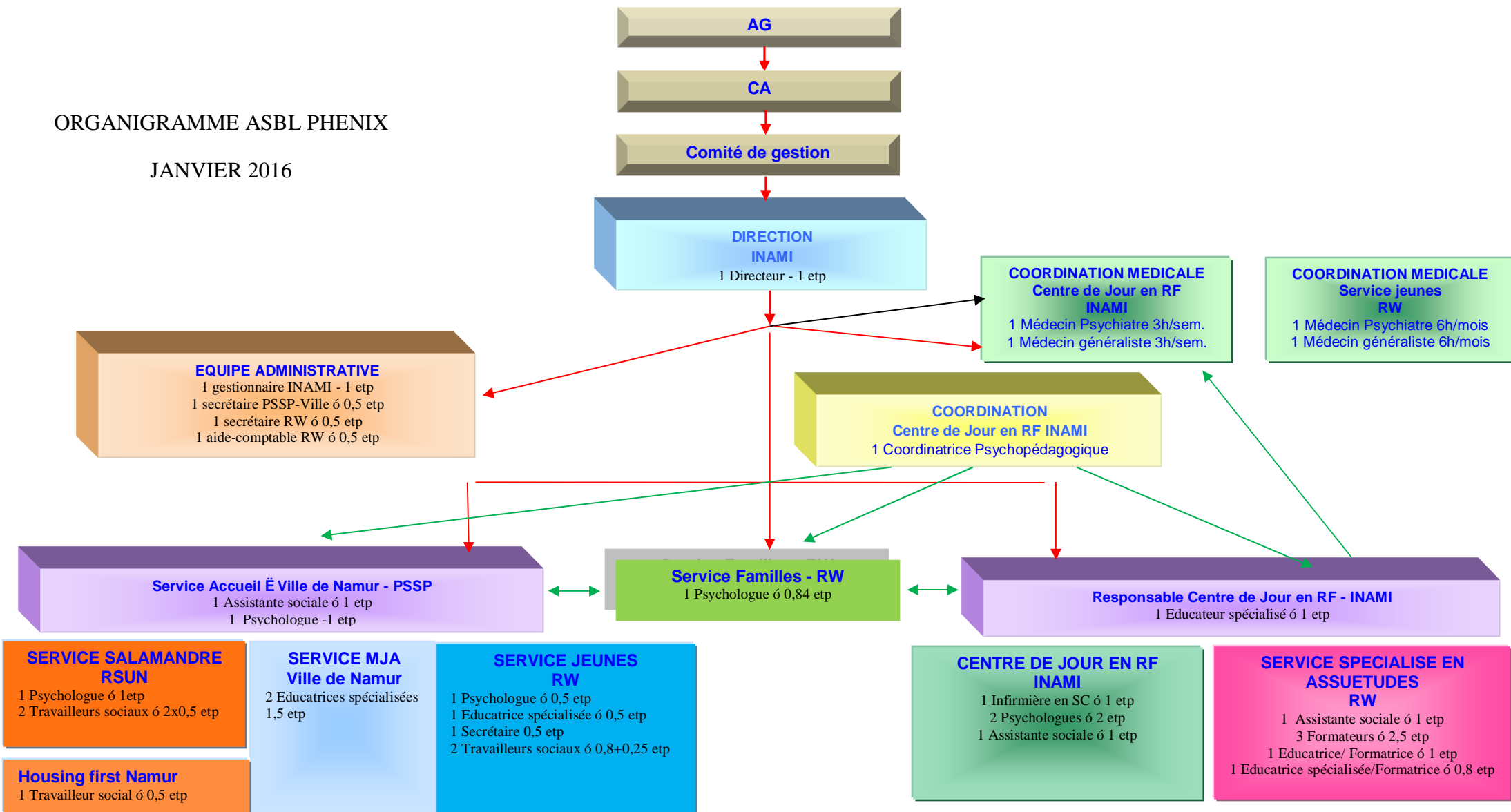


ORGANIGRAMME ASBL PHENIX

JANVIER 2016



INAMI : 7,66 ETP

RW service spécialisé en assuétudes : 7,14 ETP

RW service Jeunes : 2,55 ETP (+2 médecins 6h/mois)

Ville de Namur - PSSP : 2,5 ETP

Ville de Namur - MJA : 1,5 ETP

RSUN : 2 ETP

RSUN Housing First : 0,5 ETP